

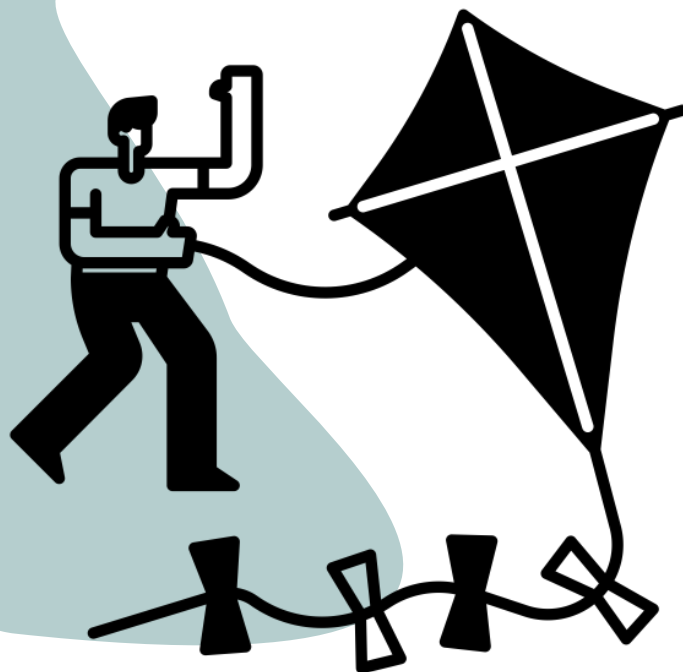
# Hvorfor bygge og bo på Fanø?

*Bo i naturen og tæt på alting*

Indsats for boligudvikling og information til investorer



Fanø  
Kommune



## VISION

### En bæredygtig udvikling

#### **Vi passer på naturen og klimaet**

Vi vil sikre en bæredygtig udvikling med fokus på at passe på naturen, øge naturkvaliteten og at vælge kloge klimaløsninger for fremtiden.

#### **Fanø for alle**

Vi vil sikre en bæredygtig udvikling ved at understøtte gode lokalsamfund med faciliteter, fællesskaber og plads til borgere i alle aldre, turister og fastboende.

#### **Fanø i udvikling og balance**

Vi vil sikre en bæredygtig udvikling ved at skabe balance mellem bevarelse og udvikling. Fanø skal fortsat tiltrække nye borgere så vi kan fastholde vores butikker, erhverv, skoler og velfærd, samtidig med at vi passer på vores værdier.

*Kommuneplanstrategi 2024, Fanø Kommune*

# Fanø er en tryk investering

**I Fanø Kommune står Byrådet samlet om en indsats for boligudvikling, hvilket betyder stabilitet, fokus og opbakning til boligudbygningsprojekter.**

Byrådet ønsker minimum 60 - og gerne op til 90 - nye boliger inden for fem år. Byrådets vision er 4000 indbyggere i 2050 - hvilket betyder en befolkningstilvækst på ca. 0,7% pr. år. Hertil er målet at elevtallet på skolen skal løftes fra 310 til 450.

Ovenstående følges op af kommunale investeringer i skole og daginstitutioner og et fokus på byggemodning og infrastruktur.

**Derfor inviterer vi projektudviklere og investorer til dialog om fremtidige boligprojekter i kommunen.**

Kommunen arbejder for, at der investeres i nye boligformer som passer til fremtidens beboersammensætning. Og Byrådet har en ambition om at binde nye og eksisterende boligområder sammen med en veludviklet bymidte med mere butiksliv og god infrastruktur.



## FAKTA OM FANØ, BOLIGER OG BORGERE

Ca. **3400** indbyggere.

Mere end 2000 boliger, hvoraf ca. **93%** er ejerboliger og kun 300 er lejeboliger.

Gennemsnitlig kvadratmeterpris er ca. **13.000** kr/kvm - mod ca. 10.000 kr/kvm i region Syddanmark.

**Fanø er Danmarks trykkest kommune - 96%** af borgerne føler sig trykke, hvor de bor.

Der begås **kun ca. 2 indbrud pr. år på Fanø.**

Over **21%** af tilflytterne til Fanø kommer fra Danmarks fire største byer.

**43%** af de 25-66-årige på Fanø har en mellemlang eller lang videregående uddannelse - mod 37% på landsplan.

# Grønne boligprojekter er velkomne

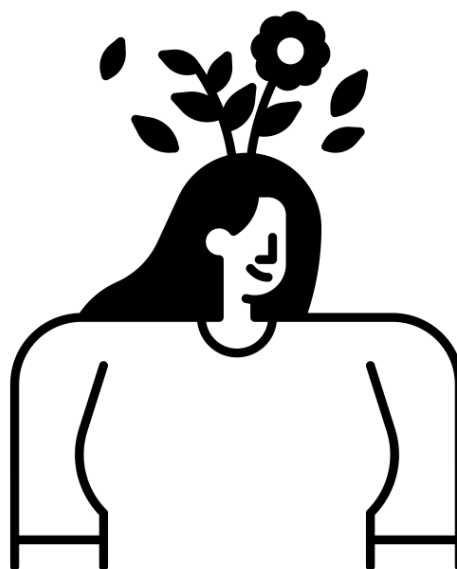
Visionen i Kommuneplanstrategi 2024 udstikker retningen og ambitionsniveauet.

Nu glæder vi os til at samarbejde med projektere og investorer om at realisere visionen om Fanø som en attraktiv og grøn kommune at bo og bygge i.

**Vi lytter til den markedsforståelse investorer og andre private aktører kommer** med og supplerer med viden om hvad borgerne efterspørger.

Derfor er vi åbne over for nye ideer og andre måder at tænke fremtidens boformer på.

Der er ikke mange muligheder for at bygge på 'bar mark' tilbage, derfor fokuserer vi også på fortætningsbyggeri og omdannelse af bygninger/grunde - også kommunalt ejede - til bl.a. boligformål.



## KOMMUNEN SOM AKTIV SAMARBEJDPARTNER FOR INVESTORER

Er I interesseret i at investere i boligprojekter, vil Fanø Kommune:

- sammensætte processen med jer, så vi kommer i mål bedst muligt.
- agere facilitator i relation til at finde den rigtige grund og samarbejdspartner
- sikre effektiv sagsbehandling i relation til både lokalplan og kommuneplan.
- dele sin viden om borgerne i Fanø Kommune, bosætningsmønstre, og hvad borgerne lægger vægt på, når de bosætter sig.
- tilbyde én indgang for erhvervslivet og simultane processer for myndighedsafgørelserne.

# Fanø har det hele

**Fanø strækker sig over 56 km<sup>2</sup>, er en del af den unikke og stor-slåede natur i Nationalpark Vadehavet, der tillige er UNESCO-verdensarv, og byder på hyggelige skipperbyer med spændende butikker, caféer og restauranter i nord og syd.**

Øen er bundet tæt sammen med **Esbjerg via 12 minutters færge-sejlads** hvert 20. minut i dagtimerne. Det er muligt at bo uden bil i Nordby og arbejde i Esbjerg.

Det tager således kun 20-30 minutter på cykel at nå mange steder i Esbjerg fra Nordby.

På godt tre timer er man i København med tog/bil og med bil tager det fem kvarter til Billund Lufthavn.

**I Nordby ligger hele øens skole, hvor både fagligheden – og forældrenes tilfredshed - er høj.**

I Nordby er der flere idrætsfaciliteter, i Fanø Bad findes landets ældste golfbane og på hele øen er der et rigt foreningsliv med stærke fællesskaber. **Skov, strand og havn byder på flere muligheder for at bevæge sig i naturen** bl.a. mountainbikespor, vinterbadefaciliteter og roklub.

**På Fanø er kulturarven levende**, med musik, dans og dragter – og året er spækket med koncerter, events og festivaler.



# 125.000 jobs indenfor 60 minutter

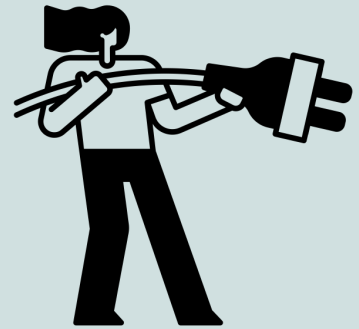
Indenfor 60 minutter er der adgang til ca. 125.000 arbejdspladser, 1200 af dem ligger på Fanø. **Ca. 700 personer pendler ud fra Fanø til jobs i Esbjerg og omegn.**

**På Fanø arbejder mange i turisterhvervet, men i pendlingsafstand kan der findes job indenfor stort set alle brancher - i Esbjerg særligt inden for energi og tech.**

Færgeforbindelsen har hyppige afgang, lave priser og byder på en af Danmarks smukkeste sejlrunder.

Byrådet ønsker at gøre det så let som muligt, at bo på Fanø og søge arbejde eller uddannelse på fastlandet og har derfor **fokus på bl.a. at færgeforbindelsen fortsat er pendlervenlig.**

Samtidig vil Byrådet styrke muligheder for distancearbejde gennem bl.a. fastholdelse af god bredbåndsforbindelse.



## Fanø er natur

**Fanø er en af landets mest naturrige og biodiverse kommuner og er en del af Nationalpark Vadehavet, der er UNESCO Verdensarv.**

Øens landskaber **huser unikke forekomster af dyr, planter og fugle.** Arter, der ofte er truede på landsplan eller findes her i antal af international betydning.

Naturen byder på **ganske særlige oplevelser og udsigter** – langs strand, ved havet og i skoven - som gør Fanø til et attraktivt sted at bo.

**I naturen kan vi være fysisk aktive, finde ro eller mødes.** Det skaber grundlag for både fysisk og mental sundhed.





## Levende bymidter og stærke lokalmiljøer

**Fanø er kendt for de mange festivaller og events.** Hvert år kan man opleve musikfestivaler og koncerter, festdage der fejrer historie, folkedragter, musik og dansetraditioner, strikkefestival, teaterfestival, dragefestival, sportsarrangementer og meget mere.

**Det stærke foreningsliv indbyder til fællesskaber,** og bidrager til et aktivt fritids- og idrætsliv, som styrker både den fysiske og mentale sundhed og livsglæde på tværs af generationer.

**Fanø har et stort og diversit butiksudbud** med ca. 60 forskellige butikker, cafeer og restauranter. En stor del er små specialbutikker med bl.a. lokale fødevarer.

Nærheden til Esbjerg og et stort antal fritidsborgere betyder at **Fanøs tilbud er langt bredere end andre samfund med kun 3400 borgere.**

Byrådet prioriterer fortsat at understøtte Fanøs alsidige foreningsliv, idrætsliv og bærende kulturinstitutioner.





## VÆR EN DEL AF EN BÆREDYGTIG UDVIKLING PÅ FANØ

Byrådet ønsker en bæredygtig udvikling og det betyder at de ønsker projekter

- **Af høj arkitektonisk kvalitet**, der indskriver sig i Fanøs stedslige identitet og naturlige omgivelser.
- **Der fortætter** og derfor ikke etablering af flere parcelhuse i byerne – men derimod tæt-lav, klyngehuse, bofællesskaber mm. og ønsker projekter, der arbejder med ny bebyggelse i minimum 1,5 etager – gerne 2 etager.
- **Der genanvender** eksisterende bygninger og/eller materialer – der prioriteres omdannelse fremfor at inddrage 'bar mark'.
- **Der bidrager til en klimavenlig ø**, med delebiler/-cykler, grøn energi, energirigtig opvarmning mm.
- **Der arbejder med grønne flader**, som integrerer håndtering af regnvand på egen grund og styrker den hjemmehørende biodiversitet.
- **Der "giver tilbage til byen"** med f.eks. aktive kantzoner, offentligt tilgængelige byrum, nye funktioner o.lign.





## Boligbehov på Fanø

Byrådet vil arbejde for, at der er relevante boligtyper til både unge, børnefamilier og seniorer, så borgerne kan blive på Fanø i alle livets faser.

**Lige nu er der et strategisk fokus på**

- Leje- og andelsboliger
- Fællesskabsorienterede boligformer

## Vi løfter vores del af opgaven

**Vi sikrer**

- Fokus på infrastruktur og byggemodning
- Investeringer i skole og daginstitutioner
- Bymidte med mere butiksliv
- Offentlige byrum af høj kvalitet

**Vi styrker fortællingen om Fanø Kommunes kvaliteter**

- Naturen
- Foreningslivet og kulturen
- Den gode skole og daginstitutioner samt
- Mange attraktive arbejdspladser tæt på



## Vil I gerne høre mere? Ring til os!

Telefon: +45 76 66 06 60

E-mail: [raadhuset@fanoe.dk](mailto:raadhuset@fanoe.dk)

**FANØ KOMMUNE**

Skolevej 5, 6720 Fanø

