

- Signaturer:
- Oplandsgrænse
  - 1 Område-/oplandsnummer
  - 1.1 Deloplandsnummer
  - U30 Udlæbsledning til recipient
  - ⊕ B1 Vandværksboring
  - Spildevandstryklledning
  - ⋯ Afskerende gravitationsledning
  - S11-S35 Pumpestation
  - T 01 Villapumpestation
  - Opsamlingsbrønd
  - Separat kloakeret opland, nedsivning af tag- og overfladevand.
  - Separatkloakeret opland
  - Separat kloakeret opland der kloakeres i planperioden, nedsivning af tag- og overfladevand.
  - Separatkloakeret opland der kloakeres i planperioden
  - Byzone, uden kloak
  - Område, uden kloak
  - Sommerhusområde med nedsivning
  - Privat spildevandsanlæg

Ny spildevandsstrategi Fanø

Kort 1 - Område 1  
 Nordby og Fanø Bad

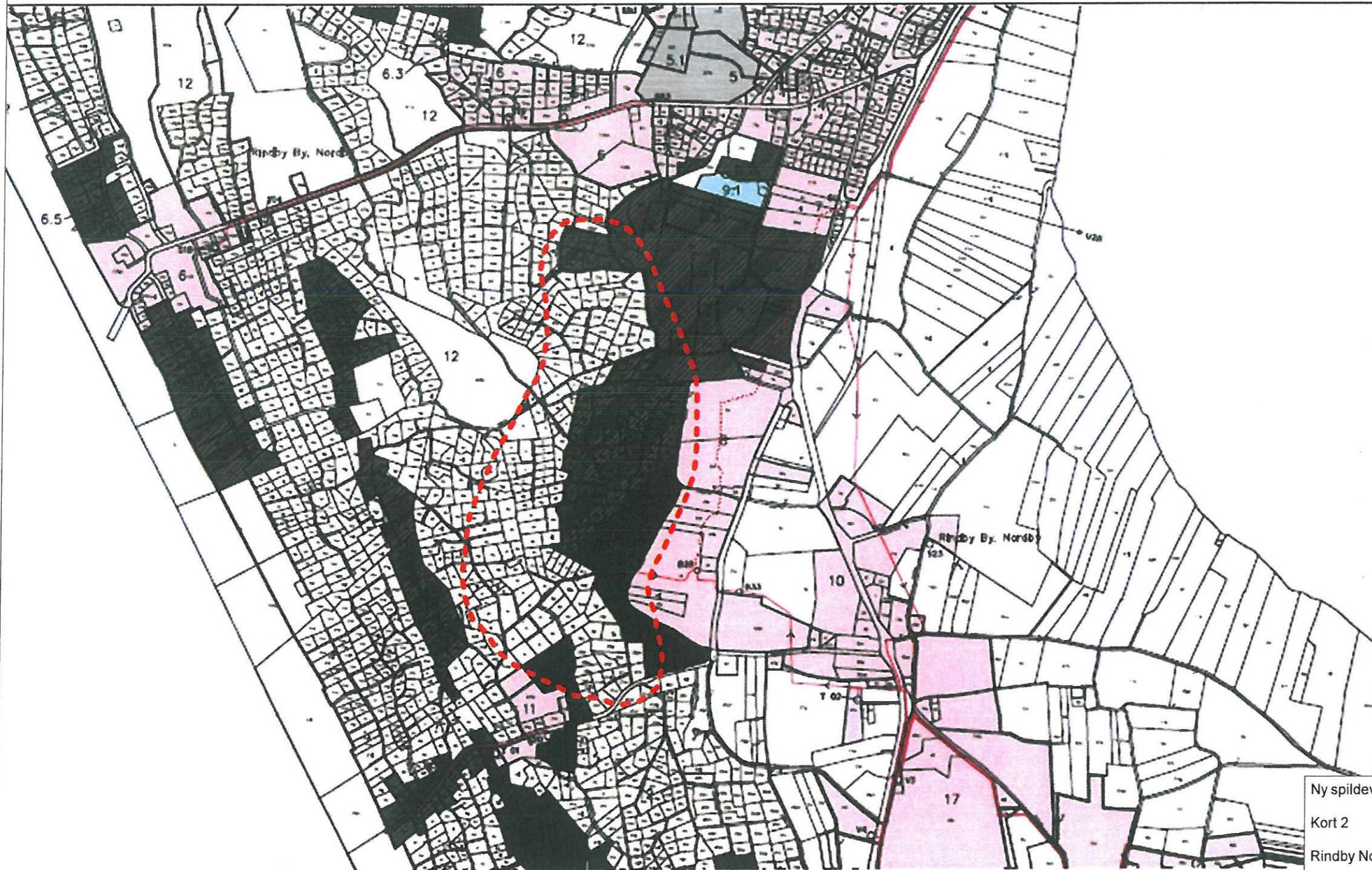
Oversigt over ny spildevandsstrategi

Sagsnr.	Målestok	Udarbejdet	Kontrol	Dato
1431300042	Ikke målfast	ALAU	HSKY	04-09-13



Niels Bohrs Vej 6  
 6700 Esbjerg  
 Tlf 75 16 88 88





Signaturer:

- Oplandsgrænse
- 1** Område-/oplandsnummer
- 1.1** Deloplandsnummer
- U30** → Udløbsledning til recipient
- ⊕ B1 Vandværksboring
- Spildevandstrykledning
- ⋯ Afskerende gravitationsledning
- S11-S35 Pumpestation
- T 01 Villapumpestation
- Opsamlingsbrønd
- Separat kloakeret opland, nedsvivning af tag- og overfladevand.
- Separatkloakeret opland
- ▨ Separat kloakeret opland der kloakeres i planperioden, nedsvivning af tag- og overfladevand.
- ▨ Separatkloakeret opland der kloakeres i planperioden
- Byzone, uden kloak
- Område, uden kloak
- Sommerhusområde med nedsvivning
- Privat spildevandsanlæg

Ny spildevandsstrategi Fanø

Kort 2

Rindby Nord

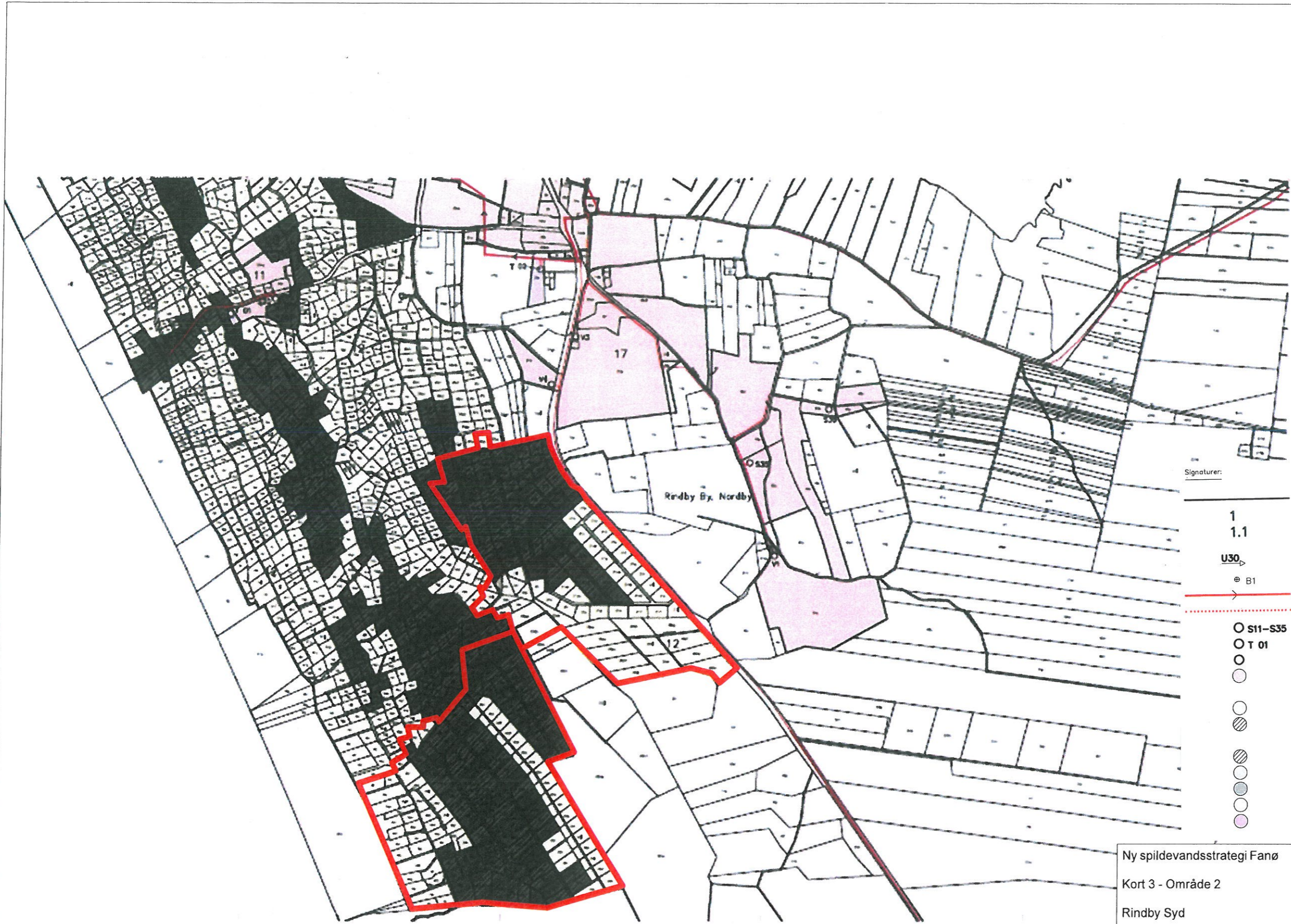
Øversigt over ny spildevandsstrategi

Sagsnr.	Målestok	Udarbejdet	Kontrol	Dato
1431300042	Ikke målfast	ALAU	HSKY	04-09-13



Niels Bohrs Vej 6  
6700 Esbjerg  
Tlf 75 16 88 88





Signaturer:

- 1 Oplandsgrænse
- 1.1 Område-/oplandsnummer
- Deloplandsnummer
- U30 Udløbsledning til recipient
- ⊗ B1 Vandværksboring
- Spildevandstrykledning
- ⋯ Afkørende gravitationsledning
- S11-S35 Pumpestation
- T 01 Villapumpestation
- Opsamlingsbrønd
- Separat kloakeret opland, nedsivning af tag- og overflødevand.
- Separatkloakeret opland
- ⊘ Separat kloakeret opland der kloakeres i planperioden, nedsivning af tag- og overflødevand.
- ⊘ Separatkloakeret opland der kloakeres i planperioden
- Byzone, uden kloak
- Område, uden kloak
- Sommerhusområde med nedsivning
- Privat spildevandsanlæg

Ny spildevandsstrategi Fanø

Kort 3 - Område 2

Rindby Syd

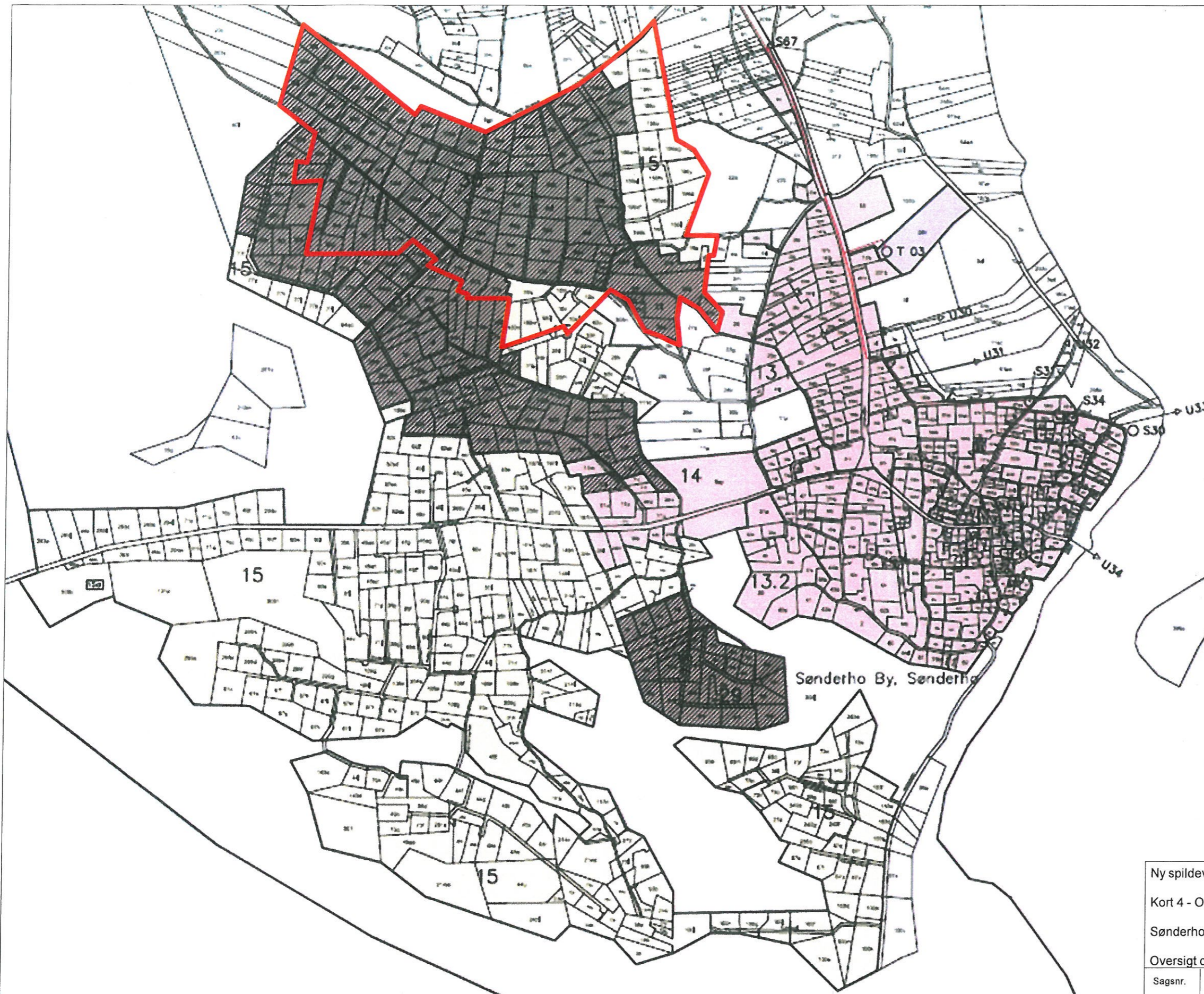
Oversigt over ny spildevandsstrategi

Sagsnr.	Målestok	Udarbejdet	Kontrol	Dato
1431300042	Ikke målfast	ALAU	HSKY	04-09-13



Niels Bohrs Vej 6  
6700 Esbjerg  
Tlf 75 16 88 88





Signaturer:

- Oplandsgrænse
- 1 Område-/oplandsnummer
- 1.1 Deloplandsnummer
- U30 → Udledningsledning til recipient
- ⊕ B1 Vandværksboring
- Spildevandsstryklledning
- ⋯ Afskærende gravitationsledning
- S11-S35 Pumpestation
- T 01 Villapumpestation
- Opsamlingsbænk
- Separat kloakeret opland, nedsvinng af tag- og overfladevand.
- Separatkloakeret opland
- ▨ Separat kloakeret opland der kloakeres i planperioden, nedsvinng af tag- og overfladevand.
- ▨ Separatkloakeret opland der kloakeres i planperioden
- Byzone, uden kloak
- Område, uden kloak
- Sommerhusområde med nedsvinng
- Privat spildevandsanlæg

Ny spildevandsstrategi Fanø

Kort 4 - Område 3

Sænderho

Oversigt over ny spildevandsstrategi

Sagsnr.	Målestok	Udarbejdet	Kontrol	Dato
1431300042	Ikke målfast	ALAU	HSKY	04-09-13



Niels Bohrs Vej 6  
6700 Esbjerg  
Tlf 75 16 88 88