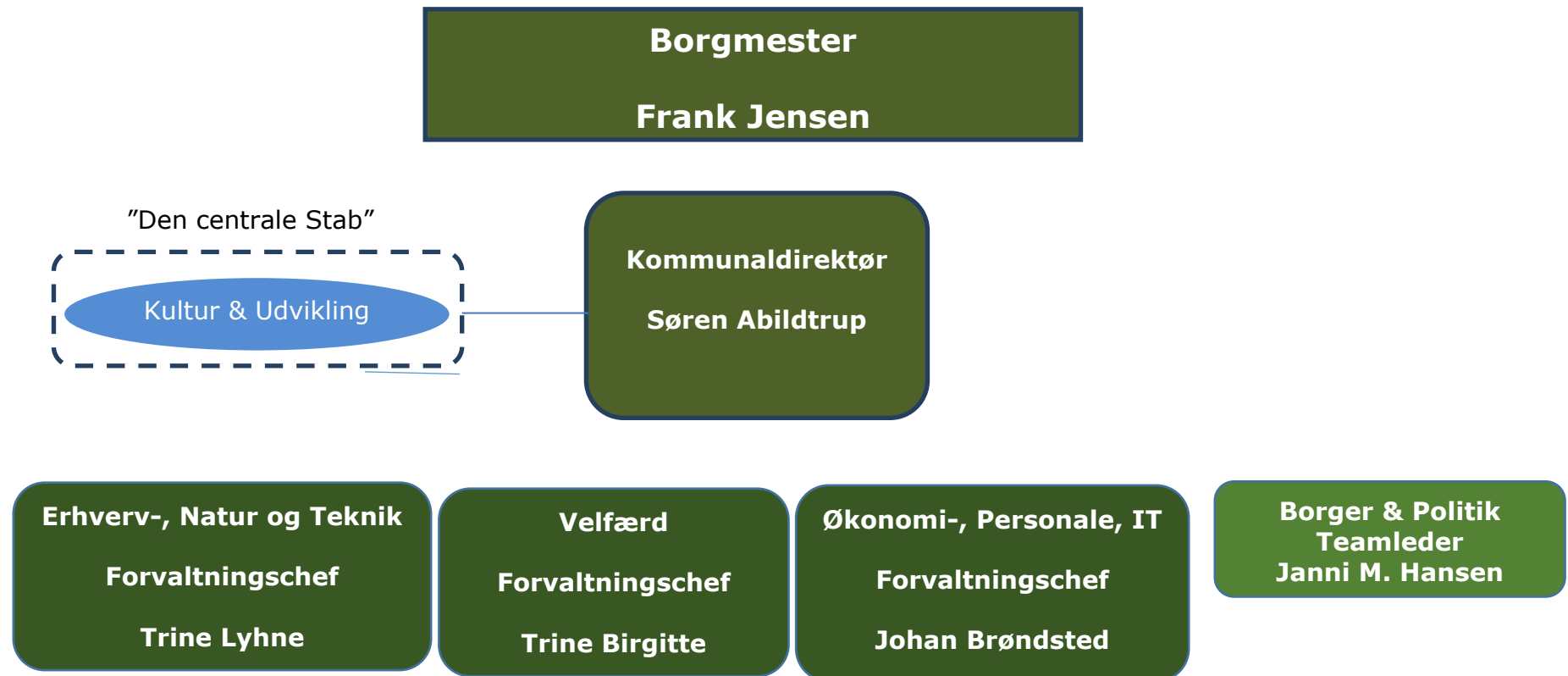
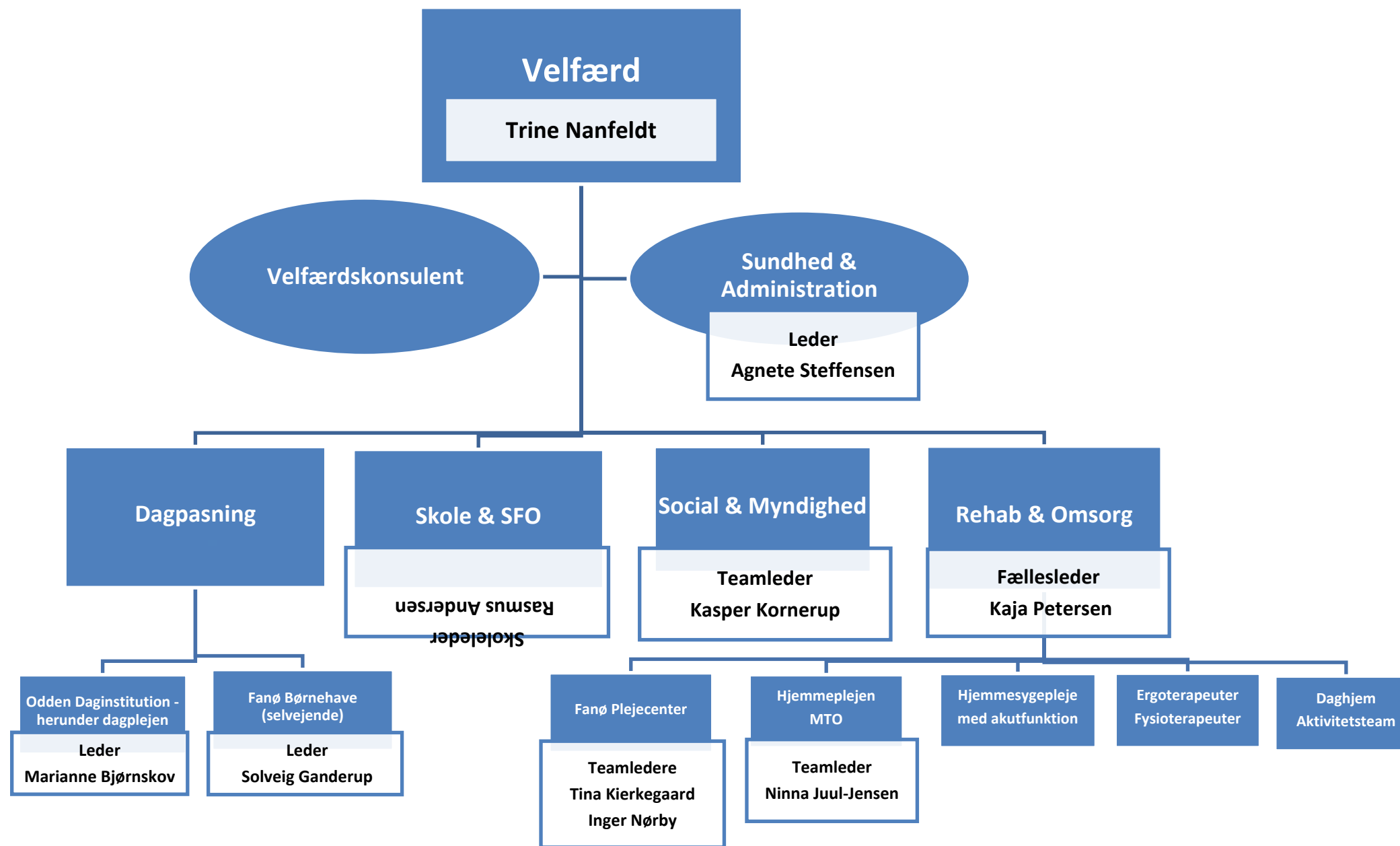


# Fanø Kommunes administrative organisation



# Organisationsdiagram – Velfærd 2022

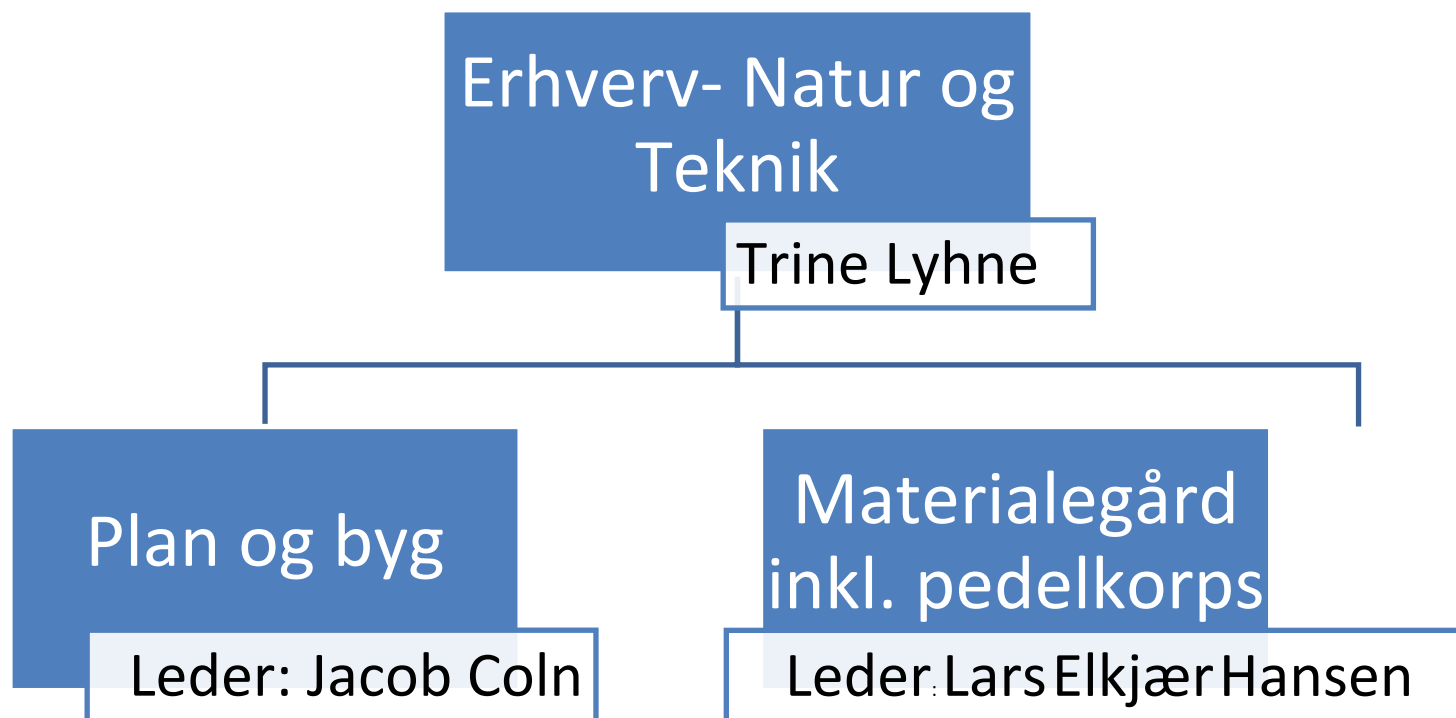


**Følgende opgaver varetages af Esbjerg Kommune (jf. det forpligtende samarbejde):**

- Dele af Lov om Social Service
- PPR opgaver
- Specialundervisning og specialpædagogisk bistand for børn
- Specialundervisning for voksne
- Rådgivning om valg af hjælpemidler og forbrugsgoder samt instruktion i brugen heraf
- Lov om en aktiv beskæftigelsesindsats

Det nærmere indhold i de enkelte delaftaler på området for det forpligtende

## Organisationsdiagram – Erhverv- Natur og Teknik



**Følgende opgaver varetages af Esbjerg Kommune (jf. det forpligtende samarbejde):**

- Natur- og Miljøområdet, bortset fra områder, hvor der fra ministeriets side er givet dispensation, således at Fanø Kommune selv varetager opgaven.

Det nærmere indhold i delaftalen på Natur- og Miljøområdet for det forpligtende samarbejde, kan findes [her](#)